

Eisenbahn Weimar - Bad Berka - Blankenhain

Einst und Jetzt (1)

Anhand von Vergleichsfotos aus der Vergangenheit und der Gegenwart in und um Bad Berka sollen die teilweise großen Veränderungen gezeigt werden, zu denen es nicht immer Jahrzehnte brauchte.



Dieser schöne Blick ins Ilmtal von einem Hügel oberhalb Hetschburgs entstand 1940, 1983 an einem Zwiebelmarktweekende, an dem die Züge verstärkt wurden und am Ostermontag 2007, als in diesen Zug bei schönstem Wetter allein in Hetschburg mehr als 15 Fahrgäste einstiegen.
Foto: Stadarchiv Bad Berka(1) Matthias Geist (2 und 3)



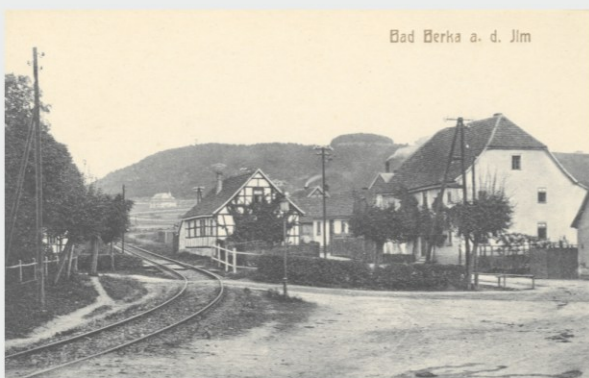
Etwa 15 Jahre liegen zwischen diesen beiden Aufnahmen von 1992 und 2007, die Triebwagen sind immer noch rot, aber aus dem Kuhstall ist ein Pferdestall geworden.

Foto: Matthias Geist



Im Januar 1998 konnte man vom neuen Haltepunkt noch nichts erkennen, das Zeughaus wurde gerade umgebaut und an dem Haus direkt an der Bahn war der Anbau noch nicht erkennbar. Zum Vergleich wieder das Jahr 2007.

Foto: Matthias Geist



Um 1920 glich der Bahnübergang am Zeughaus noch eher einem Trampelpfad, noch keine Spur von Schranke und Bahnsteig und der Blick zur Hexenbergsschule war noch nicht durchs Gewerbegebiet verdeckt, wie dann 2007 im Vergleich.
Postkarte Verlag H.Rubin Dresden-Blasewitz, Sammlung Matthias Geist, Foto: Matthias Geist